

# UNA MIRADA HACIA...

# DOWN

ARSIDO  
Asociación  
Síndrome  
de Down

La Rioja



**ARSIDO**

*Juntos podemos.*

# Saludo de la Presidenta:

## Junta directiva

### Presidenta

Milagros Portillo



### Vicepresidente

Mariano Otal Castán

### Secretario

Juan José Ramírez Amenedo

### Tesorera

Romani Martínez

### Vocales

Ángela Forcada  
Bibiano Beni  
M<sup>a</sup> José Ezquerro  
Pilar Beltrán  
Santiago Villar  
Jesús Martínez

Avanzar en la promoción de la normalización, la inclusión y la autonomía es el gran reto de cualquiera de los que vivimos y trabajamos junto a las personas con Síndrome de Down. Para lograr esto no sólo basta con voluntad, necesitamos ir más allá y planificar nuestra tarea para sentir que todos trabajamos en una misma dirección compartiendo los mismos objetivos.

Por ello es importante este documento, porque en él se van a plasmar todas las actividades, novedades, planes y proyectos y será un instrumento de conexión interna. Esto nos facilitará todos los datos acerca de la realidad sobre la que pretendemos trabajar y ver claramente las prioridades y las tareas pendientes.

Para lograr esto es necesaria vuestra participación. Queremos que este documento sea un punto de encuentro donde todos expresemos nuestras ideas, preocupaciones, dificultades... y donde encontremos la información más actualizada sobre el Síndrome de Down, metas conseguidas, etc.

Creo que la publicación de este formato abierto a sugerencias constituye el inicio de una nueva empresa para ARSIDO; empresa que nos obligará a cumplir con nuestra labor de forma efectiva.

Os animo, para ello, que dispongáis de él como instrumento de información y de deliberación.

*"Los que tenemos el orgullo de conocerles de cerca, sabemos de su valía, reconocemos sus capacidades, apoyamos su camino, les impulsamos hacia sus metas, confiamos en su potencial y creemos en su futuro cada día mejor." (Manifiesto Down España).*

**Milagros Portillo**

Presidenta de ARSIDO

## Administración y Gerencia

### Gerente

Roberto Vitoria



### Trabajadora social

Lourdes Prado

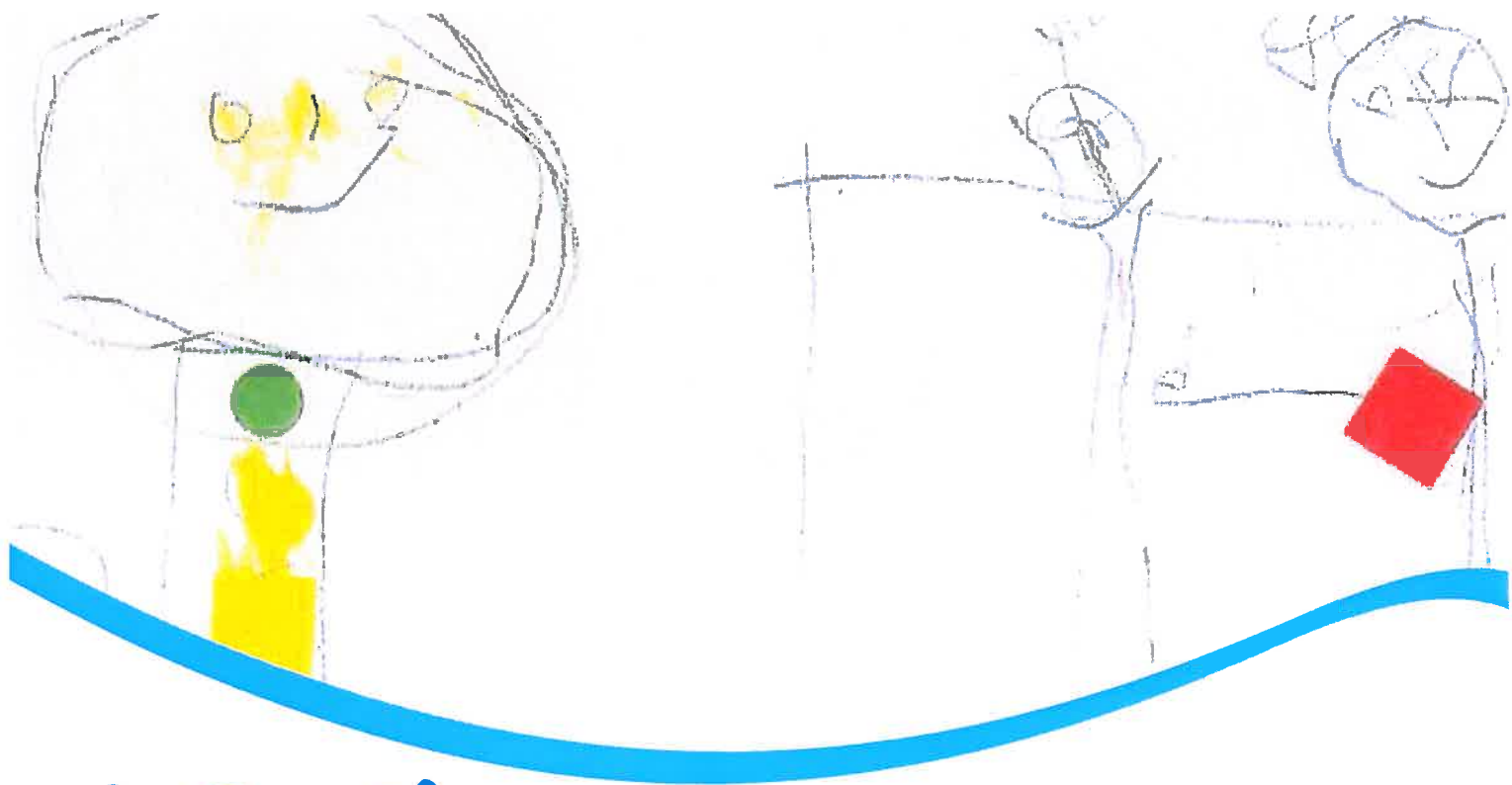


## Dirección y Coordinación educativa

### Psicóloga Directora y Coordinadora de Programas Educativos

Elisa Griñón Camporredondo





Empezamos el año con nuevas ideas que ofreceremos desde vuestra Asociación, la nuestra, la de todos.

Nos gustaría ampliar nuestros servicios con este documento que pretende ofrecer la noticia, la sugerencia, la imagen... la información sobre el funcionamiento de ARSIDO (Asociación Riojana para el Síndrome de Down) y todo lo relacionado con un Servicio de Promoción de la Autonomía Personal y de Atención y Cuidado que la identifica.

Estamos dispuestos a escuchar vuestras dudas a cerca de la Asociación. Además, estamos abiertos a sugerencias innovadoras para posibles mejoras de nuestro trabajo.

Para ello, os ofrecemos un correo electrónico a través del cual podréis enviarnos vuestras peticiones que tendrán una respuesta inmediata y que serán destacadas en el próximo documento impreso que les ofreceremos cada mes.

e-mail: [comunicacion@arsido.org](mailto:comunicacion@arsido.org)

Como **NOVEDADES** destacamos...

★ **NUESTRA WEB**

[www.arsido.org](http://www.arsido.org)

*Podrás encontrar...*

- **Galería de imágenes:** encontrarás las imágenes de los niños y niñas de Arsidio disfrutando de las actividades, talleres, excursiones, cumpleaños... con sus amigos y amigas del centro.

- **Blog de sugerencias:** podrás enviar tus sugerencias, preguntas o dudas y te contestaremos semanalmente a cada una de ellas abiertamente en nuestra sección cuyo enlace lleva su nombre.

- **Nuevas publicaciones:** a través de nuestro enlace con Down España y otras páginas web de interés, podrás ver nuevas publicaciones sobre libros, noticias y artículos dirigidas a padres y educadores.



## EN LOGROÑO

### Atención Temprana

Isabel Belmonte

### Apoyo Educativo

Maite Cojo -



M<sup>a</sup> Ángeles Pascual -



Belén San Miguel



### Logopedia

- Elisa García

Laura Fresneda

### Habilidades Sociales y Empleo

Laura Garrido



### Informática

- Beatriz Perales

### Ocio y Tiempo Libre

Carmen Sainz- Maza -

Maite Cojo



### Comunicación

Vanessa Baldero

# NUESTROS PROFESIONALES

Te presentamos a los profesionales que ayudarán a nuestros niños y niñas en la tarea de ser más autónomos cada día.

Se esforzarán por ofrecer su cuidado y atención necesaria para acompañarles en su desarrollo global en cada área de conocimiento elaborando un programa individual a las características personales de cada uno de ellos.

Favorecerán una comunicación abierta entre las familias para dar respuesta a las necesidades o dudas que puedan surgir cada día respecto al tratamiento de sus hijos, siempre en un clima de cariño y respeto.



Hemos querido ser respetuosos con las profesionales que han solicitado que su foto no sea publicada en este documento.

## EN CALAHORRA

### Atención Temprana y Apoyo Educativo

Mercedes Asensio

### Logopedia

Rebeca Hermosilla

### Atención Temprana Apoyo Educativo Habilidades Sociales Empleo

Vanessa Baldero



# CÓMO NACIMOS...

## Memoria de una necesidad y celebración de un acierto

Ya han transcurrido 20 años desde que un grupo de padres, de La Rioja, nos reunimos para intentar hacer algo y todos juntos por nuestros hijos. Sin duda, si nos planteamos esa posibilidad era porque nada de lo que había y se nos ofrecía satisfacía nuestras necesidades y expectativas con ellos.

Todos nuestros hijos con síndrome de Down eran pequeños. Lo que más compartíamos era una gran desinformación sobre cómo hacer bien las cosas. Todavía estaban frescos en nuestra memoria los mensajes tan pesimistas y negativos que habíamos recibido al nacer. Cada uno por nuestra cuenta, nos buscábamos la vida de manera más o menos acertada, y nos contábamos los viajes a Madrid, a Santander, a Barcelona, el profesional que nos gustaba en Logroño, etc.

Sabíamos que en otras comunidades ya se habían constituido asociaciones específicas para personas con el síndrome de Down, habíamos asistido a reuniones en congresos, jornadas y conferencias. Es inevitable reconocer y agradecer la labor divulgativa y de propuestas concretas con la mejor disposición para compartirlas desde la Fundación de Cantabria (nunca hubiese sido igual de fácil y consistente sin personas como M<sup>a</sup> Victoria y Jesús, con su sensibilidad y conocimientos), la Fundación de Barcelona (que espejismo entonces, cuando con nuestros hijos pequeñitos, ellos ya hablaban de la integración laboral), la de Madrid (con la joya de Maribel), etc.

Ante lo que había en esta comunidad, no nos cabía duda de que el camino particular nos correspondía andarlo a los padres. Hubo dudas, por supuesto, también resistencias enormes por otras asociaciones genéricas para discapacitados mentales, pero casi todos los padres tuvimos claro que la tarea valía la pena, teníamos modelos que funcionaban y, al fin, era por nuestros hijos que más nos necesitaban.

En aquellos tiempos de primeras reuniones, cuánto entusiasmo, alegría y confianza le debemos a Mili. Nuestro más cariñoso recuerdo para ella, en su ausencia. Cuánto valor no tiene, a lo largo de los años, la relación, el conocimiento y los afectos entre tantas personas y familias, y a lo ancho de toda España, con el motivo y la excusa del dichoso síndrome.

Desde luego que todo fue voluntarismo por parte de todos, pero aquí en este presente estamos, pues sin aquellos primeros pasos lo siguiente no habría ocurrido. También los primeros profesionales, con todo el entusiasmo, dedicación sin límite de tiempo, ganas en formarse, siendo Ana la persona que mejor los representa en aquella fase inicial.

Acertamos al apostar por nuestros hijos, hemos vencido dificultades de todo tipo, se han conseguido servicios imprescindibles y estables en ARSIDO pero, desde el principio, supimos también que el camino no tiene meta, los retos cada vez son mayores, las carencias deben subsanarse y no podemos renunciar a nada por las personas con síndrome de Down, incluso aunque nos parezca utópico como pudo verse en aquel año de nuestra constitución.

Siempre he tenido claro que las familias somos la principal garantía pero también el punto más débil, pues si fallamos nosotros, si hacemos dejación de nuestras responsabilidades, en una palabra, si nos rendimos, arrastraremos todo y a todos tras nosotros. Por tanto, nuestro reto es el trabajo y la implicación en la asociación que es la nuestra y que somos nosotros. Nunca debemos creer que unos buenos servicios y sus excelentes profesionales, como en el actual momento, siendo necesarios, son lo suficiente para una asociación.

Siempre deberemos estar disponibles en nuestra colaboración y sentirnos imprescindibles porque lo somos para nuestros hijos.

**Mariano Otal**

Socio Fundador de ARSIDO

## OBJETIVOS

Nuestro **objetivo** se basa en realizar actividades que contribuyan a mejorar las condiciones de vida de las personas con Síndrome de Down con el fin de que consigan su plena integración familiar y social, y desarrollen una vida normal con el mayor grado de autonomía posible.

Nuestra actividad va dirigida a:

- Facilitar servicios de información, orientación y apoyo a los familiares con algún miembro afectado.
- Estudiar y promover disposiciones legales que garanticen los derechos de las personas con Síndrome de Down.
- Promover y realizar campañas de información y mentalización social para difundir el conocimiento y la realidad de las personas con Síndrome de Down.
- Representar a sus socios en cuestiones de interés general o a petición de los mismos.
- Promover proyectos de integración escolar, laboral, social.
- Organizar un equipo médico especializado en la problemática que acompaña al Síndrome de Down.
- Gestionar subvenciones ante los organismos competentes (públicos o privados) para obtener recursos para su funcionamiento.
- Establecer y mantener relaciones de colaboración con otras organizaciones que tengan objetivos similares.
- Evitar y, si fuera necesario, denunciar a todas aquellas entidades o personas que actúen en contra de los intereses de las personas con Síndrome de Down.
- Promover intercambios y encuentros entre profesionales y familiares de las instituciones Síndrome de Down, posibilitando el conocimiento de las diversas experiencias que a lo largo de la geografía nacional están llevándose a cabo.

ARSIDO es una asociación privada sin ánimo de lucro. Mantiene un continuo contacto con diferentes asociaciones para un funcionamiento coordinado y actualizado:

★ En el ámbito autonómico: con "CERMI LA RIOJA" quienes colaboran mediante labores de información y orientación coordinando las asociaciones en pro del discapacitado físico, psíquico y sensorial que trabajando conjuntamente con las administraciones intentan alcanzar la integración de este colectivo en la sociedad.

★ En el ámbito nacional es miembro y por lo tanto es representado por DOWN ESPAÑA:

Federación Española de Instituciones de Síndrome de Down, con la que estamos en contacto continuo trabajando en el campo específico del Síndrome de Down.

## ESTRUCTURA

*ARSIDO* se **organiza** mediante un sistema de autogobierno regido por el principio de representación a través de dos órganos que se encargan de marcar las directrices de la asociación y planificar las diferentes líneas de actuación en el futuro:

Asamblea general: está integrada por todos los socios y es el órgano supremo de la Asociación.

Junta directiva: es a la Junta Directiva a quien compete el gobierno de la Asociación.

# LÍNEAS DE ACTUACIÓN

Desde ARSIDO nos planteamos unas líneas de actuación en base a unos objetivos claros:

★ Con la **Atención Temprana** (0-6 años) pretendemos:

DE CARA A LA ADMINISTRACIÓN...

---

- Que la impartición de estos tratamientos no conlleve un gasto económico extraordinario para las familias.
- Que estos tratamientos se den con una atención personalizada y de calidad.

DE CARA A VUESTROS HIJOS...

---

- Explotar al máximo las capacidades individuales
- Fomentar su autonomía

★ Con la **Normalización Escolar** (desde los 3 años) pretendemos:

DE CARA A LA ADMINISTRACIÓN...

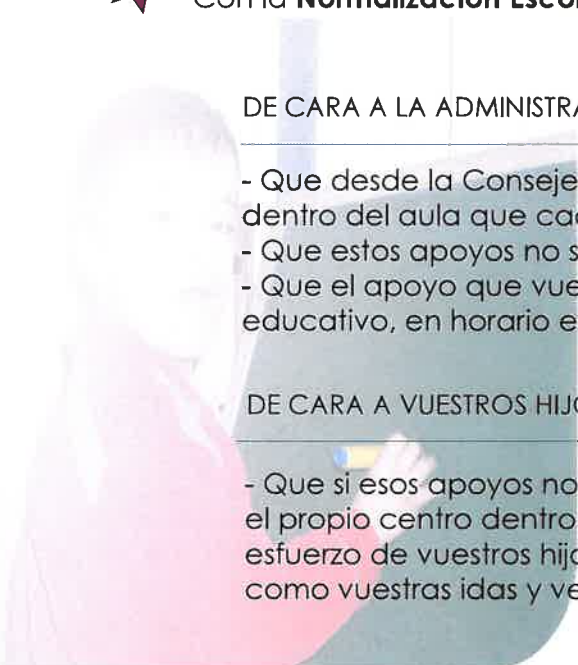
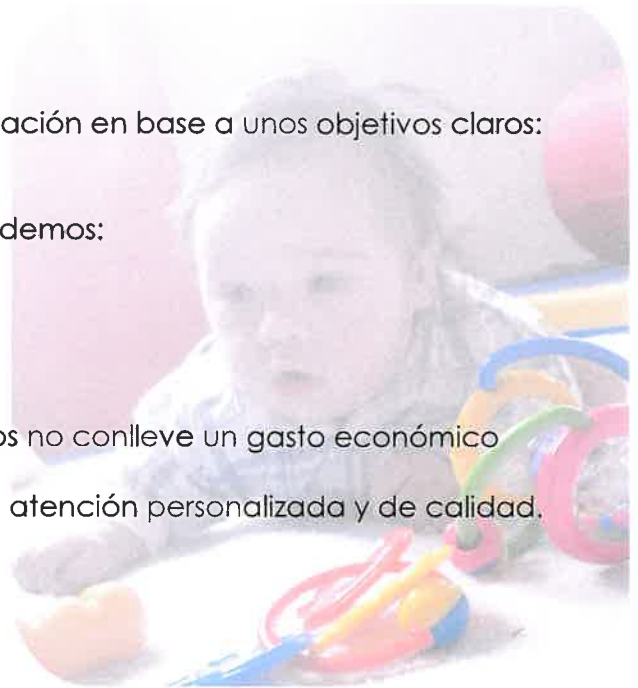
---

- Que desde la Consejería de Educación se ofrezcan los apoyos dentro del aula que cada uno de vuestros hijos necesite.
- Que estos apoyos no supongan un coste extra para las familias.
- Que el apoyo que vuestros hijos necesiten se pueda hacer en el propio centro educativo, en horario escolar y, en la medida de lo posible, dentro del aula.

DE CARA A VUESTROS HIJOS...

---

- Que si esos apoyos no pueden ser dentro del aula se puedan trabajar fuera en el propio centro dentro del horario escolar, eliminando de esta manera tanto el esfuerzo de vuestros hijos de venir a la Asociación fuera de dicho horario escolar como vuestras idas y venidas familiares.





A nivel **SOCIAL**:

#### DE CARA A LA ADMINISTRACIÓN..

---

- Que se CUENTE CONMIGO en las diferentes ofertas sociales a cualquier nivel: deportivo, actividades de ocio, educativas...
- Que en las ofertas públicas de empleo para personas con discapacidad se contemple un porcentaje de plazas para discapacidad intelectual diferenciado de las plazas ofertadas para otras discapacidades.
- Poder ofrecer sedes donde poder atenderles tanto en Logroño como en Calahorra.

#### DE CARA A LAS FAMILIAS...

---

- Pretendemos ser el referente donde poder acudir para orientar, informar y ayudar en las posibles dificultades que puedan encontrar en el desarrollo de su actividad diaria.

#### DE CARA A LA SOCIEDAD...

---

- Pretendemos informar sobre el Síndrome de Down impulsando la normalización y la integración en la sociedad, porque JUNTOS PODEMOS mejorar la vida de las personas con discapacidad con nuestro apoyo diario.



Con la **INSERCIÓN LABORAL** (a partir de los 16 años) pretendemos:

#### DE CARA A LA ADMINISTRACIÓN...

---

- Que los servicios de información, orientación e inserción laboral a personas con discapacidad sean más funcionales.
- Que en las ofertas públicas de empleo para personas con discapacidad se contemple un porcentaje de plazas para discapacidad intelectual diferenciado de las plazas ofertadas para otras discapacidades.

#### DE CARA A VUESTROS HIJOS...

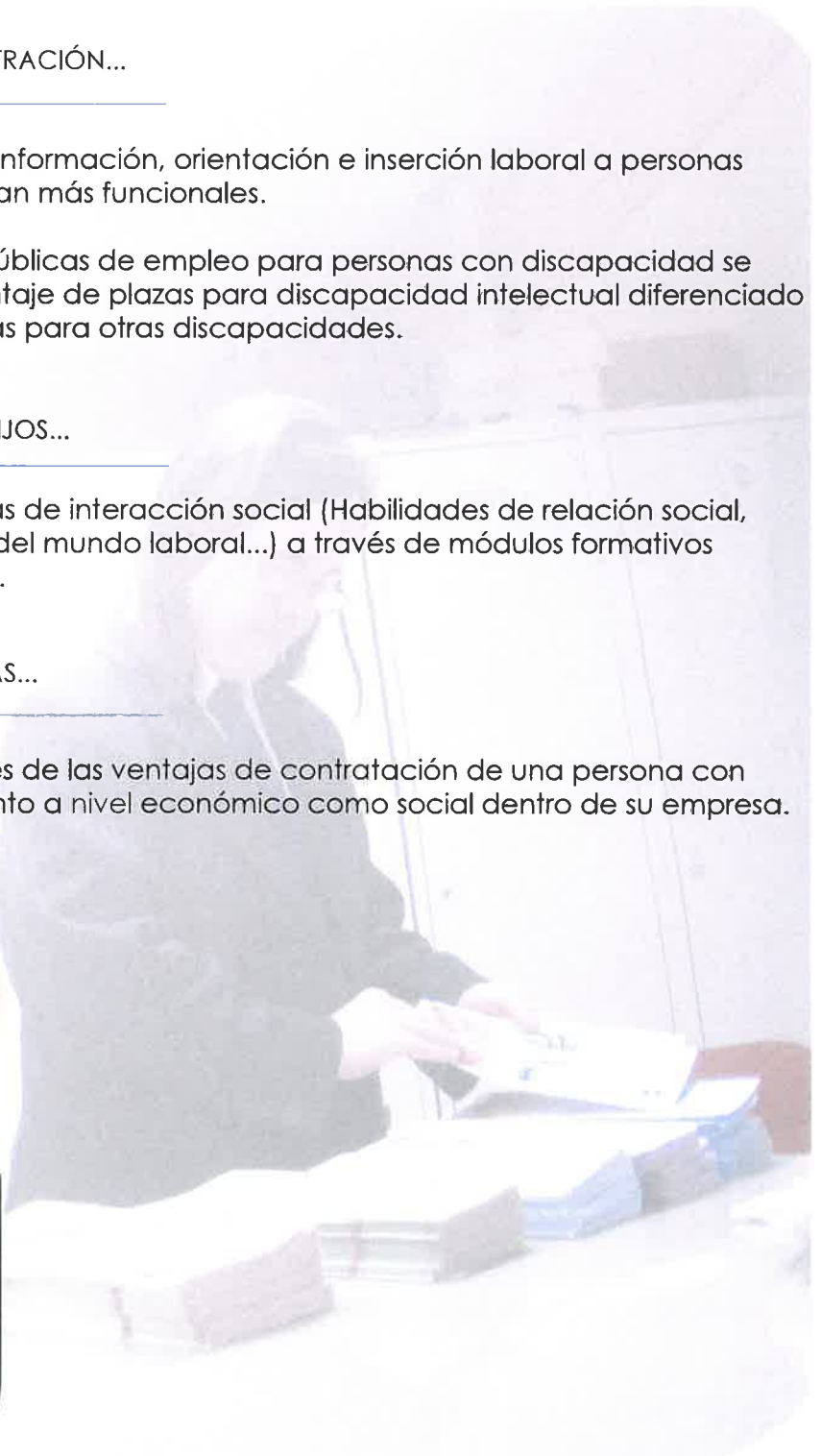
---

- Facilitar las estrategias de interacción social (Habilidades de relación social, conocimiento básico del mundo laboral...) a través de módulos formativos implantados en Arsido.

#### DE CARA A LAS EMPRESAS...

---

- Que sean conscientes de las ventajas de contratación de una persona con Síndrome de Down tanto a nivel económico como social dentro de su empresa.



# TRATAMIENTOS

Los tratamientos disponibles a cualquier usuario desde la Asociación son los siguientes:

- Atención Temprana
- Logopedia
- Apoyo Educativo
- Habilidades Sociales y Autonomía personal
- Informática
- Empleo con Apoyo:
  - Formación Laboral
  - Inserción en Empresas Ordinarias
  - Seguimiento y Evolución del Trabajador
- Ocio y Tiempo libre

Además, ARSIDO ofrece:

- Información, Orientación y Apoyo Familiar
- Coordinación con Centros Sanitarios, Sociales y Educativos
- Según necesidades, Educación afectivo-sexual
- Divulgación, asesoramiento y concienciación social sobre el Síndrome de Down



# ACTIVIDADES DE OCIO Y TIEMPO LIBRE

Carmen Sainz y Maite Cojo son las profesionales que atienden las actividades de Ocio y Tiempo Libre desde su programación hasta el acompañamiento personal a nuestros chavales los fines de semana con el apoyo de voluntarios que ofrecen su ayuda en la mayoría de actividades.

Desde ARSIDO se pretende la inclusión en el grupo, la interacción social y por supuesto, la diversión junto a sus amigos en los diferentes ambientes del entorno.

Algunas actividades destacadas son:

- Visita a bodega de Torremontalbo
- Excursión al Campo de Golf de Logroño
- De pinchos por la calle Laurel
- Excursión al Parque del Ebro



## Datos de interés...



La bodega Amézola de la Mora destinó 2 euros por cada una de las 600 botellas de esta *Edición Especial* para colaborar con las actividades que ARSIDO organiza a favor de la normalización social hacia las personas con síndrome de Down en el Mercadillo-Arsido del pasado día 30 de Abril. Las botellas de Crianza Rioja se pusieron en venta al público a un precio de 6 euros.

**Raquel Fernández** fue la ganadora del primer concurso de etiquetas solidarias convocado por esta bodega y en el que han participado un total de 18 socios de nuestra asociación.

Agradecemos el gesto del deportista **Carlos Coloma**, quien donó una de sus bicicletas a la Asociación, la cual fue vendida por un valor de 500 euros en nuestro Mercadillo-Arsido 2009.

# ARSIDO

**ASOCIACIÓN RIOJANA PARA EL SÍNDROME DE DOWN**

ASOCIACIÓN RIOJANA PARA EL SÍNDROME DE DOWN



*¿Cuenta conmigo  
como uno más*

Servicio de Promoción y Autonomía Personal y de Atención y Cuidado

## CONTACTA CON NOSOTROS EN...

Muro de la Mata, 8 - 3º B  
26001 LOGROÑO (La Rioja)

Telf. y Fax: 941 272595  
Móvil: 626 531864

## TRATAMIENTOS

### CENTRO EN LOGROÑO

Muro de La Mata, 8 - 3º B

### CENTRO EN CALAHORRA

Doctor Fleming, 12 - Entpta. Dcha.